



### 写真及びサイズ表記について

一般的に陶磁器のサイズは、生産工程や焼成温度の変化、原型・元型の摩擦などによって多少の変化が生じます。厳密にサイズを測っておりますが、上記の原因により多少の寸法の違いはご了承ください。また、撮影の状況、インクの性質などにより実際の色と幾分異なる場合がございます。ご了承ください。

# Contents

大鉢・中鉢	P1～4
小鉢	P5～6
小付・珍味	P7～8
正角皿	P9～10
丸皿・変形皿	P11～12
焼物皿	P13～14
串皿	P15
取皿・小皿	P16
千代久・豆皿	P17～18
呑水	P19
そば用品・薬味皿	P20
丼・ラーメン丼	P21
多用丼・小丼	P22
ライス丼・飯椀	P23
カップ・湯呑	P24～25



01-101 2,800円  
さざなみ白・舞特大深鉢  
●25.7cm × 24.3cm × h8.0cm  
01-102 1,800円  
さざなみ白・舞深鉢  
●20.0cm × 19.0cm × h5.5cm



01-103 2,800円  
白吹天目・舞特大深鉢  
●25.7cm × 24.3cm × h8.0cm  
01-104 1,800円  
白吹天目・舞深鉢  
●20.0cm × 19.0cm × h5.5cm



01-105 2,800円  
武蔵・舞特大深鉢  
●25.7cm × 24.3cm × h8.0cm  
01-106 1,800円  
武蔵・舞深鉢  
●20.0cm × 19.0cm × h5.5cm



01-107 1,500円  
白ハケ天目・舞煮物鉢  
●22.8cm × 21.8cm × h4.3cm



01-108 1,500円  
白吹天目・舞煮物鉢  
●22.8cm × 21.8cm × h4.3cm



01-109 1,500円  
武蔵・舞煮物鉢  
●22.8cm × 21.8cm × h4.3cm



01-110 1,620円  
白ハケ天目・片口盛鉢  
●20.0cm × 19.0cm × h8.0cm



01-111 930円  
さざなみ白・6.5ボール  
●φ20.0cm × h6.0cm



01-112 930円  
黒備前金茶吹き・6.5ボール  
●φ20.0cm × h6.0cm



02-101 1,500円  
白吹天目・扇大鉢  
●20.5cm × 18.4cm × h5.5cm  
02-102 680円  
白吹天目・扇中鉢  
●17.2cm × 16.3cm × h5.2cm



02-103 1,500円  
高倉・扇大鉢  
●20.5cm × 18.4cm × h5.5cm  
02-104 680円  
高倉・扇中鉢  
●17.2cm × 16.3cm × h5.2cm



02-105 1,500円  
縄文・扇大鉢  
●20.5cm × 18.4cm × h5.5cm  
02-106 680円  
縄文・扇中鉢  
●17.2cm × 16.3cm × h5.2cm



02-107 680円  
伊賀オリベ吹き・翔中鉢  
●17.5cm × 16.0cm × h6.0cm



02-108 680円  
黒備前金茶吹き・翔中鉢  
●17.5cm × 16.0cm × h6.0cm



02-109 680円  
あけぼの・翔中鉢  
●17.5cm × 16.0cm × h6.0cm



02-110 680円  
白吹天目・石垣大鉢  
●φ 16.8cm × h5.5cm



02-111 680円  
オリベ備前・石垣大鉢  
●φ 16.8cm × h5.5cm



02-112 630円  
さざなみ白・三角浅鉢  
●16.2cm × 14.0cm × h4.5cm





03-101 680円  
花物語・三ツ足大鉢  
●φ 16.7cm × h5.0cm  
03-102 450円  
花物語・三ツ足中鉢  
●φ 14.6cm × h4.8cm



03-103 680円  
清瀬・三ツ足大鉢  
●φ 16.7cm × h5.0cm  
03-104 450円  
清瀬・三ツ足中鉢  
●φ 14.6cm × h4.8cm



03-105 680円  
天龍・石垣5.5ボール  
●φ 17.0cm × h6.0cm  
03-106 450円  
天龍・石垣4.5ボール  
●φ 15.0cm × h4.7cm



03-107 680円  
白吹天目・5.5ボール丸  
●φ 17.0cm × h5.5cm



03-108 680円  
伊賀オリベ吹き・京5.5ボール  
●φ 17.0cm × h5.5cm



03-109 1,580円  
くらまのささやき・芳醇手付鉢(大)  
●23.0cm × 18.0cm × h4.0cm



03-110 680円  
さざなみ白・片口煮物鉢  
●17.2cm × 15.8cm × h5.2cm



03-111 680円  
黒備前金茶吹き・片口煮物鉢  
●17.2cm × 15.8cm × h5.2cm



03-112 630円  
白ハケ天目・厚口5.0ボール  
●φ 16.3cm × h5.5cm



04-101 680円  
白吹天目・玉ぶち中鉢  
●φ15.8cm×h5.0cm



04-102 450円  
さざなみ白・内外4.5ボール  
●φ15.0cm×h4.5cm



04-103 450円  
黒備前金茶吹き・内外4.5ボール  
●φ15.0cm×h4.5cm



04-104 450円  
京唐草・4.5浅鉢  
●φ14.5cm×h4.2cm



04-105 540円  
花模様・花中鉢  
●φ15.0cm×h4.5cm



04-106 720円  
黒備前・片口深鉢  
●14.0cm×13.5cm×h6.5cm



04-107 720円  
あけぼの・片口深鉢  
●14.0cm×13.5cm×h6.5cm



04-108 630円  
黒備前金茶吹き・片口茶碗  
●11.2cm×10.7cm×h7.0cm



04-109 630円  
黒備前金茶吹き・三角茶碗  
●12.1cm×12.1cm×h6.7cm



05-101 450円  
さざなみ白・三角小鉢  
●13.0cm × 12.8cm × 4.5cm



05-102 450円  
黒備前金茶吹き・三角小鉢  
●13.0cm × 12.8cm × 4.5cm



05-103 450円  
堀川・凜小鉢  
●φ 12.3cm × h4.0cm



05-104 450円  
大和・凜小鉢  
●φ 12.3cm × h4.0cm



05-105 540円  
白吹天目・翔小鉢  
●13.4cm × 12.1cm × h5.0cm



05-106 540円  
伊賀オリベ吹き・翔小鉢  
●13.4cm × 12.1cm × h5.0cm



05-107 540円  
白ハケ天目・片口小鉢  
●13.3cm × 12.7cm × h4.4cm



05-108 540円  
清瀬・片口小鉢  
●13.3cm × 12.7cm × h4.4cm



05-109 360円  
オリベ備前・石垣小鉢  
●φ 12.0cm × h4.0cm



05-110 360円  
紺イラボ・石垣小鉢  
●φ 12.0cm × h4.0cm



05-111 360円  
花物語・三ツ足小鉢  
●φ 12.1cm × h4.0cm



05-112 360円  
黒備前金茶吹き・三ツ足小鉢  
●φ 12.1cm × h4.0cm





06-101 360円  
武蔵・京4.2ボール  
●φ13.0cm×h4.0cm



06-102 360円  
黒備前金茶吹き・京4.2ボール  
●φ13.0cm×h4.0cm



06-103 360円  
さざなみ白・石垣4.2ボール  
●φ13.0cm×h4.5cm



06-104 360円  
白ハケ天目・石垣4.2ボール  
●φ13.0cm×h4.5cm



06-105 1,080円  
さざなみ白・芳醇手付鉢(小)  
●17.2cm×13.3cm×h4.3cm



06-106 540円  
南禅・玉ぶち4.2小鉢  
●φ13.0cm×h4.5cm



06-107 410円  
黒備前・スタック小鉢  
●φ11.5cm×h4.5cm



06-108 320円  
白ハケ天目・3.9ボール  
●φ12.0cm×h4.2cm



06-109 320円  
太唐草・3.9ボール  
●φ12.0cm×h4.2cm



06-110 320円  
平成桜(黒)・3.9ボール  
●φ12.0cm×h4.2cm



06-111 320円  
花景色・3.9ボール  
●φ12.0cm×h4.2cm



06-112 320円  
白吹天目・京3.9ボール  
●φ12.0cm×h4.2cm





07-101 360円  
伊賀オリベ吹き・五つ山通し小鉢  
●φ9.0cm×h5.5cm  
07-102 320円  
伊賀オリベ吹き・五つ山珍味  
●φ6.7cm×h4.7cm



07-103 360円  
あけぼの・五つ山通し小鉢  
●φ9.0cm×h5.5cm  
07-104 320円  
あけぼの・五つ山珍味  
●φ6.7cm×h4.7cm



07-105 340円  
黒備前・片口小付  
●φ9.0cm×h4.5cm



07-106 340円  
白備前・片口小付  
●φ9.0cm×h4.5cm



07-107 320円  
白吹天目・石垣ミニ小鉢  
●φ9.5cm×h3.5cm



07-108 320円  
粉引白・石垣ミニ小鉢  
●φ9.5cm×h3.5cm



07-109 320円  
黒備前金茶吹き・三ツ足ミニ小鉢  
●φ9.7cm×h3.6cm



07-110 320円  
花物語・三ツ足ミニ小鉢  
●φ9.7cm×h3.6cm



07-111 360円  
京天目・石垣9cmボール  
●φ9.5cm×h4.7cm



08-101 360円  
あけぼの・石垣9cmボール  
●φ9.5cm×h4.7cm



08-102 320円  
白吹天目・珍味  
●φ10.0cm×h4.5cm



08-103 320円  
伊賀オリベ吹き・珍味  
●φ10.0cm×h4.5cm



08-104 360円  
柳ヶ瀬・三角小付  
●9.0cm×9.0cm×h5.7cm



08-105 360円  
黒丹波・四ツ山珍味  
●7.7cm×7.7cm×h3.8cm



08-106 360円  
平成桜(黒)・四ツ山珍味  
●7.7cm×7.7cm×h3.8cm



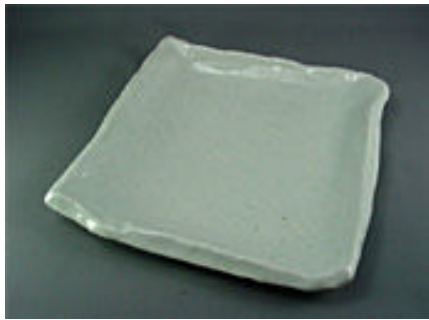
08-107 270円  
黒備前金茶吹き・2.8ボール  
●φ9.2cm×h3.5cm



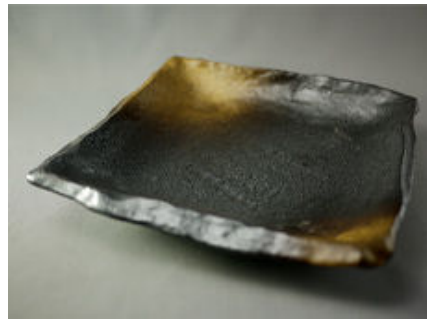
08-108 270円  
白ハケ天目・2.8ボール  
●φ9.2cm×h3.5cm



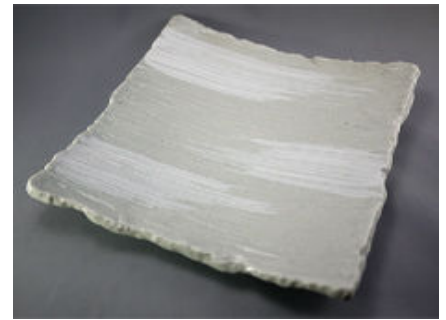
08-109 270円  
あみめ・2.8ボール  
●φ9.2cm×h3.5cm



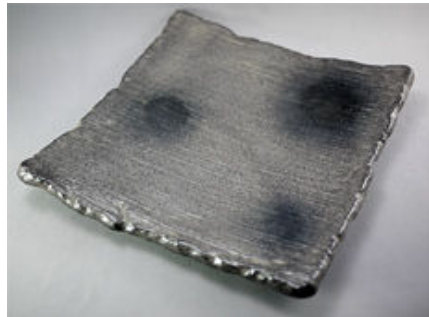
09-101 2,030円  
さざなみ白・匠23cm正角皿  
●23.0cm × 23.0cm × h3.5cm  
09-102 1,260円  
さざなみ白・匠19cm正角皿  
●19.0cm × 19.0cm × h3.5cm



09-103 2,030円  
黒備前金茶吹き・匠23cm正角皿  
●23.0cm × 23.0cm × h3.5cm  
09-104 1,260円  
黒備前金茶吹き・匠19cm正角皿  
●19.0cm × 19.0cm × h3.5cm



09-105 2,030円  
堀川・凜23cm正角皿  
●23.0cm × 23.0cm × h3.0cm  
09-106 1,260円  
堀川・凜19cm正角皿  
●19.3cm × 19.3cm × h2.4cm



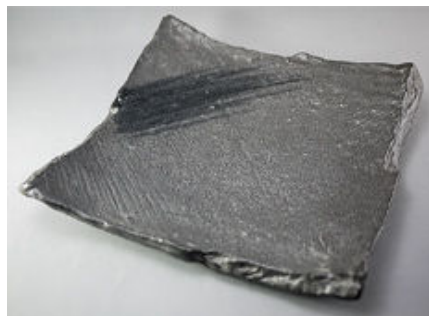
09-107 2,030円  
東山・凜23cm正角皿  
●23.0cm × 23.0cm × h3.0cm  
09-108 1,260円  
東山・凜19cm正角皿  
●19.3cm × 19.3cm × h2.4cm



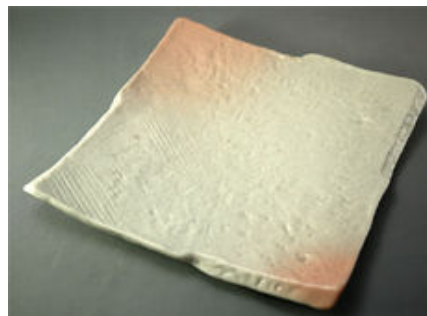
09-109 2,030円  
くらまのささやき・極23cm正角皿  
●22.8cm × 22.5cm × h3.8cm  
09-110 1,260円  
くらまのささやき・極19cm正角皿  
●19.0cm × 18.7cm × h3.0cm



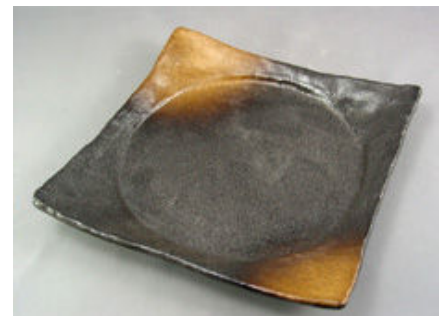
09-111 2,030円  
嵐山・極23cm正角皿  
●22.8cm × 22.5cm × h3.8cm  
09-112 1,260円  
嵐山・極19cm正角皿  
●19.0cm × 18.7cm × h3.0cm



09-113 2,030円  
大和・玄23cm正角皿  
●23.5cm × 23.0cm × h4.2cm  
09-114 1,260円  
大和・玄19cm正角皿  
●19.5cm × 19.5cm × h2.9cm

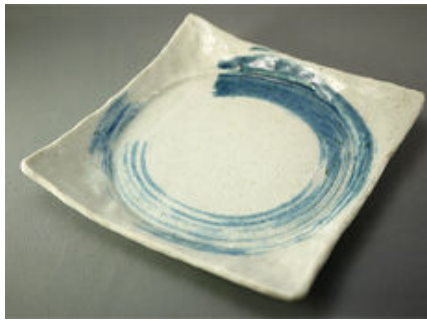


09-115 2,030円  
あけぼの・玄23cm正角皿  
●23.5cm × 23.0cm × h4.2cm  
09-116 1,260円  
あけぼの・玄19cm正角皿  
●19.5cm × 19.5cm × h2.9cm



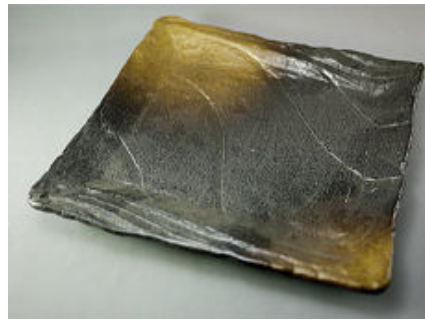
09-117 2,030円  
黒備前金茶吹き・風月22cm正角皿  
●22.2cm × 22.2cm × h4.0cm  
09-118 1,260円  
黒備前金茶吹き・風月19cm正角皿  
●19.0cm × 19.0cm × h3.5cm





10-101 2,030円  
清瀬・風月22cm正角皿  
●22.2cm × 22.2cm × h4.0cm

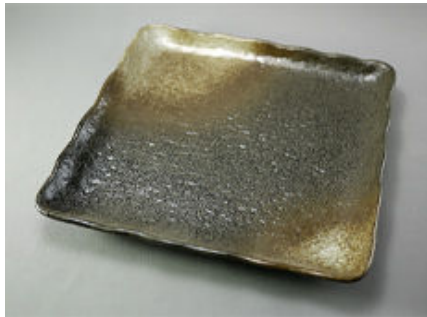
10-102 1,260円  
清瀬・風月19cm正角皿  
●19.0cm × 19.0cm × h3.5cm



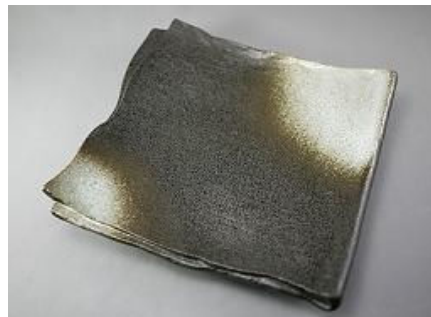
10-103 2,030円  
黒備前金茶吹き・雅23cm正角皿  
●23.6cm × 23.6cm × h3.0cm



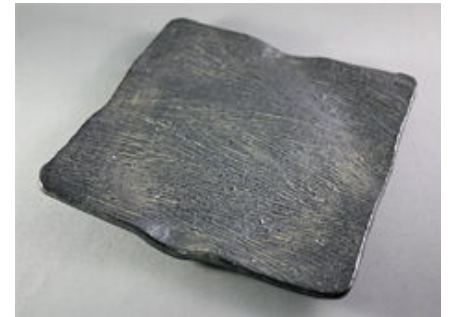
10-104 900円  
白砂・庵正角皿  
●19.5cm × 19.5cm × h3.0cm



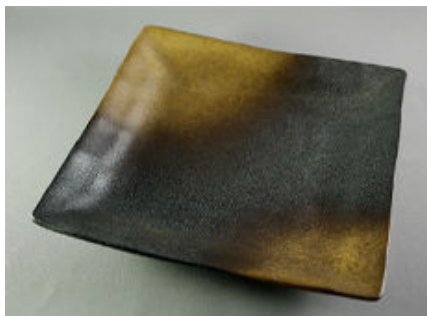
10-105 900円  
白吹天目・庵正角皿  
●19.5cm × 19.5cm × h3.0cm



10-106 1,260円  
白吹天目・粹19cm正角皿  
●19.6cm × 19.6cm × h3.5cm

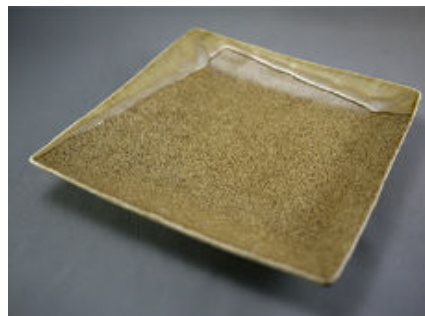


10-107 1,260円  
黒備前・北島19cm正角皿  
●19.0cm × 19.0cm × h3.0cm



10-108 900円  
黒備前金茶吹き・正角皿(大)  
●18.7cm × 18.7cm × h3.2cm

10-109 630円  
黒備前金茶吹き・正角皿(小)  
●12.5cm × 12.5cm × h2.5cm



10-110 900円  
四条・正角皿(大)  
●18.7cm × 18.7cm × h3.2cm

10-111 630円  
四条・正角皿(小)  
●12.5cm × 12.5cm × h2.5cm



10-112 720円  
白吹天目・厚口正角中皿  
●16.0cm × 16.0cm × h3.5cm



11-101 1,850円  
白ハケ天目・厚口9.0皿  
●φ27.0cm×h3.5cm  
11-102 1,080円  
白ハケ天目・厚口8.0皿  
●φ23.8cm×h3.3cm  
11-103 720円  
白ハケ天目・厚口6.0皿  
●φ21.0cm×h2.8cm



11-104 1,850円  
武蔵・厚口9.0皿  
●φ27.0cm×h3.5cm  
11-105 1,080円  
武蔵・厚口8.0皿  
●φ23.8cm×h3.3cm  
11-106 720円  
武蔵・厚口6.0皿  
●φ21.0cm×h2.8cm



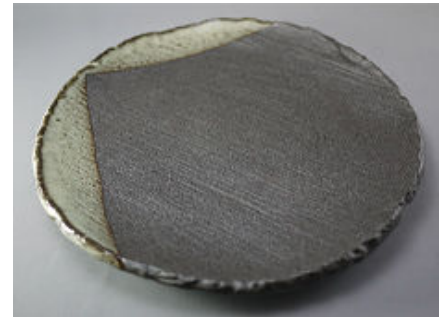
11-107 1,500円  
白吹天目・極8.0丸皿  
●φ24.3cm×h2.5cm



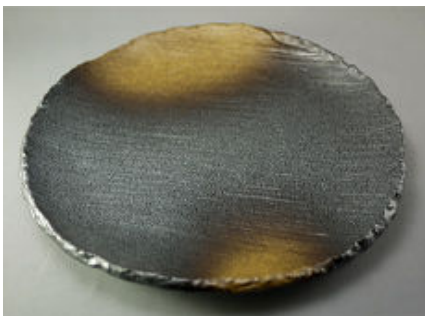
11-108 1,500円  
白吹天目・8.0波皿  
●φ24.6cm×h2.5cm  
11-109 990円  
白吹天目・6.0波皿  
●φ20.5cm×h1.7cm



11-110 1,500円  
さざなみ白・8.0波皿  
●φ24.6cm×h2.5cm  
11-111 990円  
さざなみ白・6.0波皿  
●φ20.5cm×h1.7cm



11-112 1,500円  
柳ヶ瀬・凧8.0丸皿  
●φ25.0cm×h2.3cm



11-113 1,500円  
黒備前金茶吹き・凧8.0丸皿  
●φ25.0cm×h2.3cm



11-114 810円  
白ハケ天目・新 Pasta皿  
●φ22.0cm×h4.0cm



11-115 810円  
さざなみ白・新 Pasta皿  
●φ22.0cm×h4.0cm



12-101 810円  
黒備前金茶吹き・7.5イタリアン皿  
●φ23.5cm×h3.3cm



12-102 810円  
白吹天目・京7.0皿  
●φ22.0cm×h3.4cm



12-103 810円  
伊賀オリベ吹き・京7.0皿  
●φ22.0cm×h3.4cm



12-104 1,410円  
さざなみ白・三角大皿  
●22.5cm×19.0cm×h3.5cm

12-105 590円  
さざなみ白・三角中皿  
●17.4cm×15.0cm×h2.5cm



12-106 1,410円  
白吹天目・三角大皿  
●22.5cm×19.0cm×h3.5cm

12-107 590円  
白吹天目・三角中皿  
●17.4cm×15.0cm×h2.5cm



12-108 3,780円  
さざなみ白・手付盛皿(大)  
●39.7cm×20.0cm×h4.5cm

12-109 2,300円  
さざなみ白・手付盛皿(小)  
●34.2cm×16.3cm×h3.7cm



12-110 3,780円  
白吹天目・手付盛皿(大)  
●39.7cm×20.0cm×h4.5cm

12-111 2,300円  
白吹天目・手付盛皿(小)  
●34.2cm×16.3cm×h3.7cm



12-112 2,030円  
白吹天目・極長角盛皿  
●36.0cm×12.0cm×h3.0cm

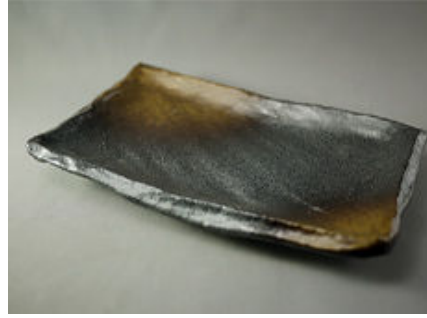


12-113 2,030円  
備前の夢・長角盛皿  
●34.4cm×11.6cm×h2.3cm

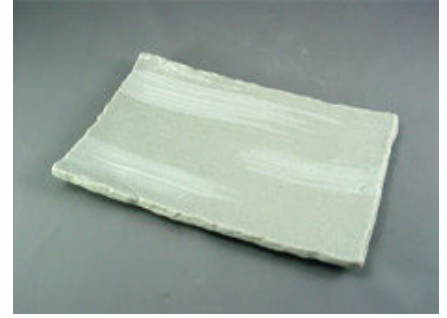




13-101 1,260円  
さざなみ白・匠やきもの皿  
●22.5cm × 13.5cm × h3.5cm



13-102 1,260円  
黒備前金茶吹き・匠やきもの皿  
●22.5cm × 13.5cm × h3.5cm



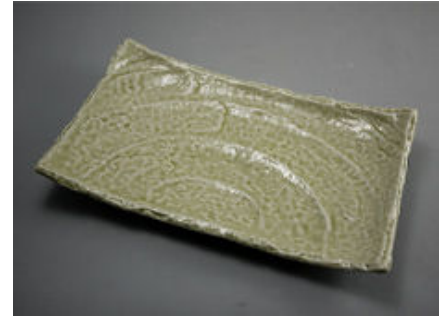
13-103 1,260円  
堀川・凜やきもの皿  
●22.4cm × 14.2cm × h2.7cm



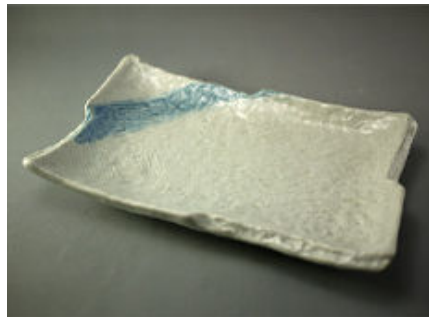
13-104 1,260円  
加茂川・凜やきもの皿  
●22.4cm × 14.2cm × h2.7cm



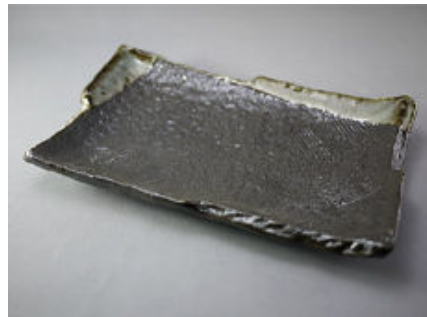
13-105 1,260円  
くらまのささやき・極やきもの皿  
●22.8cm × 14.0cm × h3.3cm



13-106 1,260円  
カツラオリベ・極やきもの皿  
●22.8cm × 14.0cm × h3.3cm



13-107 1,260円  
清瀬・玄やきもの皿  
●21.8cm × 13.6cm × h3.2cm



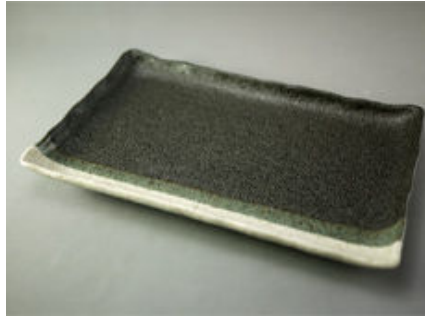
13-108 1,260円  
柳ヶ瀬・玄やきもの皿  
●21.8cm × 13.6cm × h3.2cm



13-109 1,260円  
白備前・風月やきもの皿  
●22.0cm × 14.0cm × h3.5cm



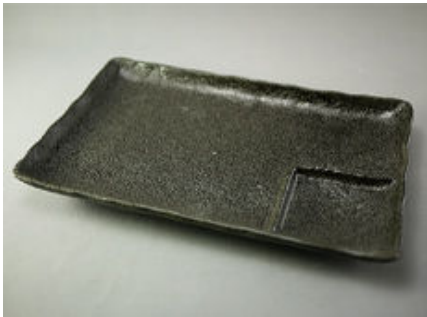
14-101 900円  
白砂・庵やきもの皿  
●22.3cm × 14.0cm × h2.5cm



14-102 900円  
信濃・庵やきもの皿  
●22.3cm × 14.0cm × h2.5cm



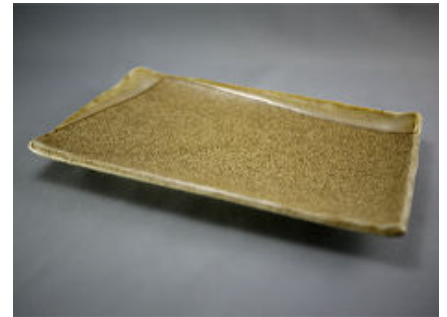
14-103 990円  
さざなみ白・庵仕切焼皿  
●22.3cm × 14.0cm × h2.5cm



14-104 990円  
京天目・庵仕切焼皿  
●22.3cm × 14.0cm × h2.5cm



14-105 900円  
白吹天目・やきもの皿  
●21.8cm × 13.7cm × h2.5cm



14-106 900円  
四条・やきもの皿  
●21.8cm × 13.7cm × h2.5cm



14-107 1,080円  
白ハケ天目・吉兆仕切皿  
●21.0cm × 15.6cm × h3.0cm



14-108 1,080円  
さざなみ白・吉兆仕切皿  
●21.0cm × 15.6cm × h3.0cm



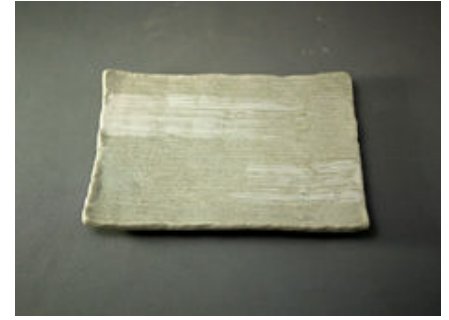
14-109 900円  
白吹天目・さんま皿  
●27.0cm × 11.0cm × h2.7cm



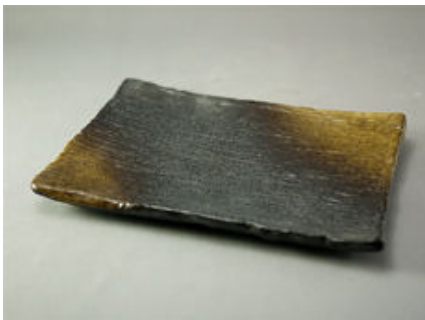
15-101 680円  
さざなみ白・匠串皿  
●17.5cm × 12.2cm × h2.8cm



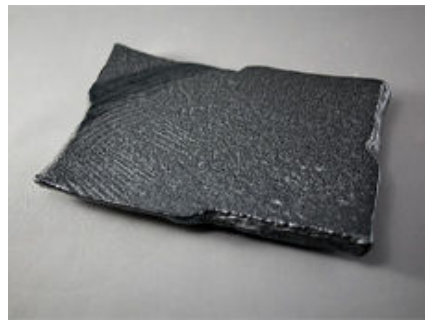
15-102 680円  
黒備前金茶吹き・匠串皿  
●17.5cm × 12.2cm × h2.8cm



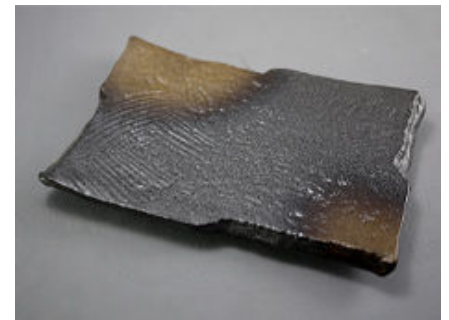
15-103 680円  
堀川・凜串皿  
●16.5cm × 12.0cm × h1.5cm



15-104 680円  
黒備前金茶吹き・凜串皿  
●16.5cm × 12.0cm × h1.5cm



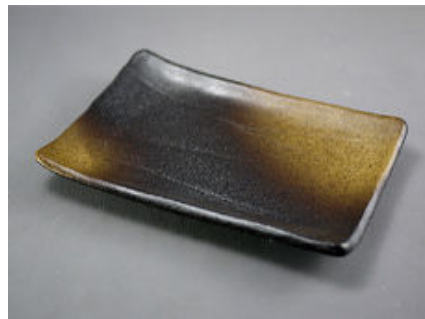
15-105 680円  
大和・玄串皿  
●17.0cm × 12.0cm × h2.0cm



15-106 680円  
黒備前金茶吹き・玄串皿  
●17.0cm × 12.0cm × h2.0cm



15-107 590円  
白吹天目・串皿  
●16.0cm × 11.0cm × h2.5cm



15-108 590円  
黒備前金茶吹き・串皿  
●16.0cm × 11.0cm × h2.5cm



15-109 540円  
白砂・庵串皿  
●17.0cm × 12.0cm × h2.5cm



15-110 540円  
白吹天目・庵串皿  
●17.0cm × 12.0cm × h2.5cm



15-111 590円  
さざなみ白・庵仕切串皿  
●17.0cm × 12.0cm × h2.5cm



15-112 590円  
京天目・庵仕切串皿  
●17.0cm × 12.0cm × h2.5cm





16-101 450円  
白ハケ天目・厚口5.0皿  
●φ15.8cm×h2.2cm



16-102 540円  
さざなみ白・5.0波皿  
●φ17.0cm×h1.5cm



16-103 540円  
白ハケ天目・楕円皿(大)  
●17.5cm×15.0cm×h3.2cm  
16-104 360円  
白ハケ天目・楕円皿(小)  
●13.0cm×12.0cm×h2.5cm



16-105 410円  
白吹天目・5.0皿  
●φ16.2cm×h2.5cm



16-108 360円  
清瀬・3.9深皿  
●φ12.6cm×h2.4cm



16-109 360円  
伊賀オリベ吹き・3.9深皿  
●φ12.6cm×h2.4cm

16-106 360円  
白吹天目・4.0皿  
●φ13.7cm×h2.2cm

16-107 320円  
白吹天目・3.5皿  
●φ11.8cm×h2.0cm



16-110 390円  
さざなみ白・三角小皿  
●13.5cm×11.5cm×h2.0cm



16-111 680円  
黒備前・箸置取皿  
●15.0cm×14.0cm×h2.0cm



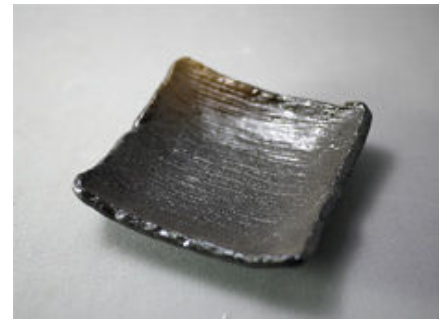
16-112 680円  
さざなみ白・箸置取皿  
●15.0cm×14.0cm×h2.0cm



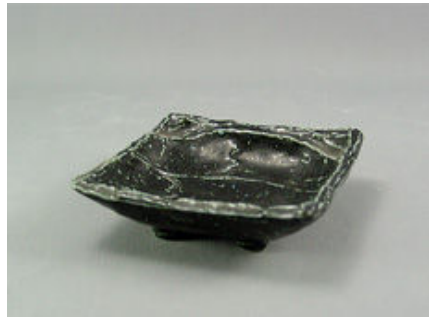
17-101 380円  
さざなみ白・匠千代久  
●9.5cm × 9.0cm × h3.0cm



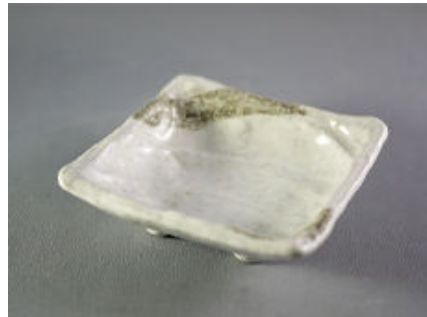
17-102 380円  
さかの・凜千代久  
●8.5cm × 8.5cm × h2.5cm



17-103 380円  
黒備前金茶吹き・凜千代久  
●8.5cm × 8.5cm × h2.5cm



17-104 380円  
嵐山・極千代久  
●8.5cm × 8.1cm × h2.2cm



17-105 380円  
くらまのささやき・極千代久  
●8.5cm × 8.1cm × h2.2cm



17-106 380円  
白ハケ天目・風月千代久  
●8.9cm × 8.9cm × h2.5cm



17-107 380円  
白吹天目・8cm角千代久  
●8.0cm × 8.0cm × h2.0cm



17-108 320円  
さざなみ白・変形丸小皿  
●10.0cm × 9.7cm × h1.8cm  
17-109 300円  
さざなみ白・変形丸千代久  
●8.8cm × 8.3cm × h1.5cm



17-110 320円  
黒備前金茶吹き・変形丸小皿  
●10.0cm × 9.7cm × h1.8cm  
17-111 300円  
黒備前金茶吹き・変形丸千代久  
●8.8cm × 8.3cm × h1.5cm



18-101 380円  
高倉・扇千代久  
●8.2cm × 7.2cm × h3.0cm



18-102 380円  
縄文・扇千代久  
●8.2cm × 7.2cm × h3.0cm



18-103 380円  
伊賀オリーブ吹き・翔千代久  
●8.0cm × 7.4cm × h2.2cm



18-104 380円  
黒備前金茶吹き・翔千代久  
●8.0cm × 7.4cm × h2.2cm



18-105 320円  
清瀬・2.8皿  
●φ9.7cm × h2.5cm



18-106 320円  
伊賀ヌリワケ・2.8皿  
●φ9.7cm × h2.5cm



18-107 320円  
白吹天目・3.0皿  
●φ10.3cm × h2.2cm



18-108 320円  
白吹天目・小判皿  
●10.6cm × 8.2cm × h1.8cm



18-109 320円  
白吹天目・楕円ミニ小皿  
●9.6cm × 8.6cm × h2.5cm



18-110 320円  
武蔵・9cm丸千代久  
●φ9.0cm × h2.7cm



18-111 320円  
せせらぎ・8cm丸千代久  
●φ7.8cm × h2.4cm



18-112 320円  
黒備前金茶吹き・8cm丸千代久  
●φ7.8cm × h2.4cm





19-101 630円  
白吹天目・遊とんすい  
●15.5cm × 13.5cm × h4.8cm



19-102 630円  
さざなみ白・遊とんすい  
●15.5cm × 13.5cm × h4.8cm



19-103 540円  
清瀬・純とんすい  
●14.5cm × 11.5cm × h5.8cm



19-104 540円  
伊賀オリベ吹き・純とんすい  
●14.5cm × 11.5cm × h5.8cm



19-105 450円  
グレー粉引白ハケ・とんすい(大)  
●14.0cm × 13.2cm × h5.5cm



19-106 450円  
オリベ備前・とんすい(大)  
●14.0cm × 13.2cm × h5.5cm



19-107 450円  
黒備前金茶吹き・京とんすい  
●12.5cm × 12.0cm × 5.0cm



19-108 450円  
信濃・京とんすい  
●12.5cm × 12.0cm × 5.0cm



19-109 360円  
あみめ・新とんすい  
●13.0cm × 12.5cm × h4.5cm



19-110 360円  
白吹天目・新とんすい  
●13.0cm × 12.5cm × h4.5cm



19-111 360円  
武蔵・新とんすい  
●13.0cm × 12.5cm × h4.5cm



19-112 360円  
ぶどう・新とんすい  
●13.0cm × 12.5cm × h4.5cm



20-101 450円  
さざなみ白・そば千代口

●φ8.5cm×h6.7cm(200cc)

20-102 320円

さざなみ白・薬味皿

●φ8.7cm×h1.9cm



20-103 1,130円

さざなみ白・二号徳利

●8.0cm×7.5cm×h10.0cm(310cc)

20-104 990円

さざなみ白・一号徳利

●7.5cm×h8.0cm(200cc)



20-105 680円

さざなみ白・三品盛

●18.0cm×7.0cm×h2.0cm

20-106 590円

さざなみ白・二品盛

●13.5cm×7.0cm×2.0cm



20-107 450円

黒備前金茶吹き・そば千代口

●φ8.5cm×h6.7cm(200cc)

20-108 320円

黒備前金茶吹き・薬味皿

●φ8.7cm×h1.9cm



20-109 1,130円

黒備前金茶吹き・二号徳利

●8.0cm×7.5cm×h10.0cm(310cc)

20-110 990円

黒備前金茶吹き・一号徳利

●7.5cm×h8.0cm(200cc)



20-111 680円

黒備前金茶吹き・三品盛

●18.0cm×7.0cm×h2.0cm

20-112 590円

黒備前金茶吹き・二品盛

●13.5cm×7.0cm×2.0cm



20-113 450円

白ハケ天目・そば千代口

●φ8.5cm×h6.7cm(200cc)

20-114 320円

白ハケ天目・薬味皿

●φ8.7cm×h1.9cm



20-115 1,130円

白ハケ天目・二号徳利

●8.0cm×7.5cm×h10.0cm(310cc)

20-116 990円

白ハケ天目・一号徳利

●7.5cm×h8.0cm(200cc)



20-117 680円

白ハケ天目・三品盛

●18.0cm×7.0cm×h2.0cm

20-118 590円

白ハケ天目・二品盛

●13.5cm×7.0cm×2.0cm



21-101 900円  
天龍・5.5多用丼  
●φ16.0cm×h7.7cm



21-102 900円  
黒備前金茶吹き・5.5うどん丼  
●φ15.3cm×h8.0cm



20-103 900円  
武蔵・京うどん丼  
●φ15.3cm×h8.0cm



20-104 900円  
白吹天目・京うどん丼  
●φ15.3cm×h8.0cm



20-105 1,080円  
武蔵・6.8ラーメン丼  
●φ21.0cm×h8.5cm



20-106 1,080円  
大和・6.8ラーメン丼  
●φ21.0cm×h8.5cm



20-107 900円  
さかの・6.3ラーメン丼  
●φ19.0cm×h7.5cm



20-108 900円  
清瀬・6.3ラーメン丼  
●φ19.0cm×h7.5cm



20-109 900円  
白ハケ天目・6.0ラーメン丼  
●φ18.2cm×h8.0cm





22-101 680円  
安曇野・4.2多用井  
●φ14.0cm×h6.8cm



22-102 680円  
白吹天目・タモリ碗  
●φ13.3cm×h8.0cm  
22-103 540円  
白吹天目・姫井  
●φ11.0cm×h6.8cm



22-104 680円  
さざなみ白・京タモリ碗  
●φ13.0cm×h7.8cm  
22-105 540円  
さざなみ白・京小井  
●φ11.2cm×h7.5cm



22-106 680円  
黒備前金茶吹き・京タモリ碗  
●φ13.0cm×h7.8cm  
22-107 540円  
黒備前金茶吹き・京小井  
●φ11.2cm×h7.5cm



22-108 680円  
黒備前金茶吹き・反多盛碗  
●φ13.0cm×h8.2cm  
22-109 540円  
黒備前金茶吹き・反茶碗  
●φ11.5cm×h7.5cm



22-110 680円  
白ハケ天目・反多盛碗  
●φ13.0cm×h8.2cm  
22-111 540円  
白ハケ天目・反茶碗  
●φ11.5cm×h7.5cm



22-112 680円  
梅祥瑞・お好み碗  
●φ13.0cm×h7.0cm



22-113 680円  
白ハケ天目・平成茶漬  
●φ12.7cm×h8.3cm



22-114 680円  
清瀬・多用井  
●φ12.0cm×h8.0cm



23-101 450円  
京唐草・毛料  
●φ14.5cm×h6.5cm



23-102 540円  
黒備前金茶吹き・4.8ライス丼  
●φ15.5cm×h6.5cm  
23-103 500円  
黒備前金茶吹き・4.3茶漬丼  
●φ14.0cm×h6.0cm



23-104 540円  
黒備前金茶吹き・しっくり碗  
●φ11.7cm×h6.6cm



23-105 360円  
武蔵・平成茶碗  
●φ12.0cm×h6.0cm



23-106 360円  
花模様・新成茶碗  
●φ12.0cm×h6.0cm



23-107 410円  
白河・京茶碗  
●φ11.3cm×h6.5cm



23-108 320円  
京唐草・大平  
●φ12.5cm×h5.5cm  
23-109 300円  
京唐草・中平  
●φ11.8cm×h5.0cm



23-110 320円  
麦わら十草・大平  
●φ12.5cm×h5.5cm  
23-111 300円  
麦わら十草・中平  
●φ11.8cm×h5.0cm



23-112 320円  
なずな・大平  
●φ12.5cm×h5.5cm  
23-113 300円  
なずな・中平  
●φ11.8cm×h5.0cm



24-101 1,080円  
さざなみ白・焼酎コップ特大  
●9.3cm × 9.0cm × h9.0cm  
24-102 950円  
さざなみ白・焼酎コップ芋  
●9.2cm × 8.6cm × 7.5cm



24-103 1,080円  
白ハケ天目・焼酎コップ特大  
●9.3cm × 9.0cm × h9.0cm  
24-104 950円  
白ハケ天目・焼酎コップ芋  
●9.2cm × 8.6cm × 7.5cm



24-105 950円  
さざなみ白・焼酎コップ麦  
●8.5cm × 7.8cm × h9.0cm



24-106 410円  
京天目・切立フリーカップ  
●φ8.0cm × h9.8cm



24-107 410円  
平成桜(黒)・フリーカップ  
●φ7.3cm × h10.0cm



24-108 320円  
白ハケ天目・反タンブラー  
●φ7.2cm × h9.0cm



24-109 320円  
南禅・反タンブラー  
●φ7.2cm × h9.0cm



24-110 320円  
黒備前・ミニタンブラー  
●φ6.8cm × h10.0cm



24-111 320円  
オフケ(青)・ミニタンブラー  
●φ6.8cm × h10.0cm





25-101 360円  
白ハケ天目・平成湯呑  
●φ7.8cm×h7.6cm



25-102 360円  
花の詩・平成湯呑  
●φ7.8cm×h7.6cm



25-103 410円  
白吹天目・京湯呑  
●φ7.8cm×h7.6cm



25-104 360円  
さざなみ白・新成湯呑  
●φ7.7cm×h7.7cm



25-105 270円  
益子ヌリワケ・長湯呑  
●Φ6.5cm×h8.0cm



25-106 270円  
たてわく・長湯呑  
●Φ6.5cm×h8.0cm



25-107 270円  
新クリスタルクリーム・反湯呑  
●φ6.5cm×h8.0cm



25-108 270円  
さざなみ白・腰丸湯呑  
●φ7.0cm×h7.2cm



25-109 270円  
益子水晶・腰丸湯呑  
●φ7.0cm×h7.2cm